

売買土地

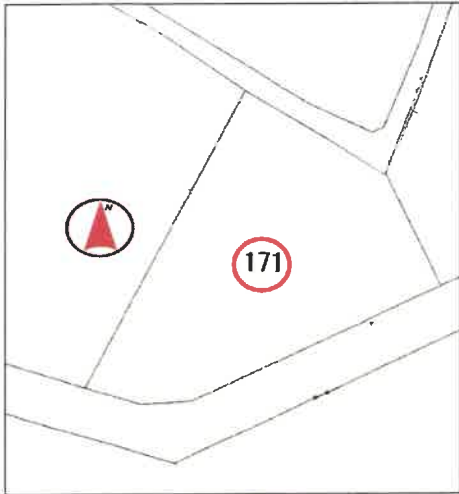
109.50坪 価格

330 万円

扶桑町 齊藤 北屋敷

坪単価 約3万

★日当良好・住環境良好！
★二方道路・南向き・要資格者！
柏森小学校・扶桑中学校区



| | | | |
|-----|--------------------|-------|--------|
| 所在地 | 丹羽郡扶桑町大字齊藤字北屋敷171番 | | |
| 交通 | 名鉄犬山線 | 「扶桑」駅 | 徒歩 16分 |
| | 名鉄犬山線 | 「柏森」駅 | 徒歩 19分 |

| | | | |
|-----------------|---|-----|------|
| 土地面積 | 362㎡ (109.50坪) | | |
| ほか私道面積 | - | | |
| 土地権利 | 所有権 | 地目 | 畑 |
| 都市計画 | 市街化調整区域 | | |
| 用途地域 | 無指定 | | |
| 建ぺい率 | 60% | 容積率 | 200% |
| 他の法令上の制限 | 農地法・都市計画法の許可が必要 | | |
| 引渡条件 | 現状渡し | | |
| 現況 | 更地 | 引渡日 | 相談 |
| 接道状況 (角地・間口) | 南側幅員約4.0mの公道に間口約28.8m接面 北側幅員約2.2mの公道に間口約12.5m接面 | | |
| 設備 | 電気・水道・個別浄化槽・プロパンガス | | |
| 備考 | <p>農地法・都市計画法等に基づく転用許可申請必要 要資格者 北側道路 セットバック (約0.9m) 必要</p> <p>●齊藤保育園・・・約320m 3分 ●柏森小学校・・・約680m 8分 ●扶桑中学校・・・約640m 7分 ●イオン扶桑店・・・約560m 6分</p> | | |

※図面と現状が相違する場合は現状優先とします。



大藪建設株式会社

愛知県知事免許(6)第18672号

〒480-0104 愛知県丹羽郡扶桑町大字齊藤字東屋敷6番地

【TEL】0587-93-2631
【FAX】0587-93-5273
【URL】http://www oyabukensetsu.com
【E-mail】info@oyabukensetsu.com

取引形態 専任媒介
情報公開日 令和6年7月
担当者 大藪

